

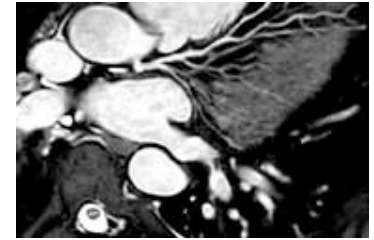


MRT-Herzinfarktvorsorge

Durch frühzeitige Erkennung von relevanten Risikofaktoren kann ein Herzinfarkt wirksam verhindert werden.

Zu einer aktiven, gewissenhaften Lebensplanung gehört die frühzeitige Erkennung bedeutsamer Risikofaktoren für das Auftreten eines Herzinfarktes.

Bereits die Basis-Vorsorgeuntersuchung im Zentrum für Präventivmedizin identifiziert zahlreiche heute bekannte, wissenschaftlich gesicherte Risikofaktoren.



Die Darstellung der Anatomie des Herzmuskels und seiner Funktionen sowie der Gefäßversorgung erlaubt eine deutlich weitergehende Risikoanalyse.

Im Zentrum für Präventivmedizin des Marienkrankenhauses steht der weltweit modernste kardiale Kernspintomograph für diese Untersuchungen zur Verfügung. Ein speziell ausgebildetes, erfahrenes Ärzteteam sorgt für die Zusammenführung der Untersuchungsergebnisse. Diese werden in einem ausführlichen persönlichen Gespräch vorgestellt und analysiert.

Anschließend werden Möglichkeiten der aktiven Beeinflussung möglicher Risikofaktoren erläutert.

Nach Abschluss der Untersuchungen haben Sie Gelegenheit, persönlich Fragen zu besprechen. Alle erhobenen Befunde werden Ihnen, übersichtlich dargestellt, ausgehändigt.

Die Untersuchung mit dem Kernspintomographen dauert ca. 1 Stunde.

- Ihr Aufenthalt
- Basisvorsorge
- MRT-Herzinfarktvorsorge**
- MRT-Schlaganfallvorsorge
- MRT-Gefäßvorsorge
- MRT-Sportlervorsorge
- MRT-Zusatzleistungen
- Sport-Leistungscheck
- Augenvorsorge
- Hautvorsorge
- Weitere Leistungen
- Preise
- Erstattungsfähigkeit

