



- Ihr Aufenthalt
- Basisvorsorge
- MRT-Herzinfarktvorsorge
- MRT-Schlaganfallvorsorge
- MRT-Gefäßvorsorge**
- MRT-Sportlervorsorge
- MRT-Zusatzleistungen
- Sport-Leistungscheck
- Augenvorsorge
- Hautvorsorge
- Weitere Leistungen
- Preise
- Erstattungsfähigkeit

## MRT-Gefäßvorsorge

Viele Erkrankungen sind auf Durchblutungsstörungen, verursacht durch Verengungen der Blutgefäße, zurückzuführen.

Mit der detaillierten kernspintomographischen Abbildung des gesamten Gefäßbaumes – von den Halsgefäßen bis zu den peripheren Beinarterien – lassen sich Veränderungen, Verkalkungen und Verengungen und die damit zusammenhängenden Risiken sehr genau feststellen.

Verengungen (Stenosen) oder Verschlüsse und daraus resultierende Durchblutungsstörungen können erfasst und lokalisiert werden.



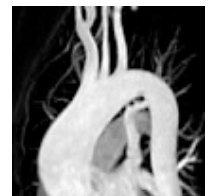
(MRA mit Kontrastmittel)

Dies schafft die Möglichkeit, weitere diagnostische, insbesondere aber auch therapeutische Konsequenzen zu ergreifen, um Komplikationen und Erkrankungen zu verhindern bzw. Gefäßveränderungen zu reduzieren.

Die Gefäß-Vorsorgeuntersuchung nimmt ca. 45 Minuten in Anspruch.



Lungenarterien und  
Hauptschlagader  
(MRA mit  
Kontrastmittel)



(MRA mit  
Kontrastmittel)