

Ihr Aufenthalt

■ **Basisvorsorge**

MRT-Herzinfarktvorsorge

MRT-Schlaganfallvorsorge

MRT-Gefäßvorsorge

MRT-Sportlervorsorge

MRT-Zusatzleistungen

Sport-Leistungstest

Augenvorsorge

Hautvorsorge

Weitere Leistungen

Preise

Erstattungsfähigkeit

Basisvorsorge

Die Basis-Vorsorgeuntersuchung im Zentrum für Präventivmedizin bildet die Grundlage für alle spezifischen medizinischen Leistungen.

Unabhängig von Ihrer individuellen Risikokonstellation ist die Basis-Vorsorgeuntersuchung die Grundlage aller weiteren Entscheidungen.



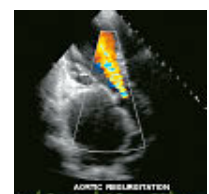
Dazu findet zu Beginn ein ausführliches Gespräch zwischen Arzt und Patient statt, und eventuell mitgebrachte auswärtige Vorbefunde und Ergebnisse werden gesichtet.

Die umfassende Basis-Vorsorgeuntersuchung und die individuelle Beratung können helfen, Gesundheitsstörungen und Risikofaktoren rechtzeitig zu erkennen. Dafür stehen spezialisierte Ärzte zur Verfügung, die langjährige Erfahrung und umfangreiches Fachwissen in den Bereichen Diagnose, Vorbeugung und Früherkennung besitzen. In den ansprechend modern gestalteten Räumlichkeiten des Zentrums für Präventivmedizin werden bei der Basis-Vorsorgeuntersuchung neueste Untersuchungsmethoden angewandt.

Basis-Vorsorgeuntersuchung

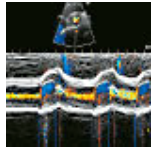
- Ausführliches medizinisches Gespräch
- Körperliche Untersuchung
- Blutdrucküberprüfung
- Blutentnahme für umfangreiche Labortests
- Ultraschall der Bauchorgane
- Ultraschall des Herzens (Farbdoppler-Echokardiographie)
- Belastungs-EKG
- Lungenfunktionsprüfung (Spirometrie)
- Atemgasüberprüfung bei körperlicher Belastung (Spiroergometrie) (bei Bedarf)
- Abschlussgespräch und Arztbrief

Weitere Leistungen, wie Haut- und Augenuntersuchungen sowie eine Dopplersonographie der hirnversorgenden Gefäße können ebenfalls von kompetenten Fachärzten durchgeführt werden.



Falls Risiken für Herzinfarkt oder Schlaganfall festgestellt werden, besteht die Möglichkeit weiterführender medizinischer Leistungen nach

Absprache.



Am Ende werden die Ergebnisse der Untersuchungen ausführlich zwischen Arzt und Patient besprochen.

Der Patient erhält, falls Risiken festgestellt werden, ausführliche Informationen über Therapiemöglichkeiten oder Empfehlungen zur Veränderung seiner Lebensgewohnheiten.

Nach ca. 2 Stunden ist die Basis-Vorsorgeuntersuchung abgeschlossen.